

glow+

ESP

**Sistema de deslizamiento
para puertas superpuestas
con amortiguador magnético
- capacidad 70 kg.**

ENG

**Sliding system with
magnetic silent damper
for overlapping doors
- capacity 70 kg per door.**

FRA

**Système coulissant
pour portes superposées avec
amortissement magnétique
- portée 70 kg.**



www.bortoluzzi.com


bortoluzzi

Sistema de deslizamiento para puertas superpuestas con amortiguador magnético

Sliding system with magnetic silent damper for overlapping doors

Système coulissant pour portes superposées avec amortissement magnétique

GLOW+

Glow+ es un mecanismo de deslizamiento para armarios con puertas superpuestas con un peso máximo de 70 kg, con guías en aluminio de enganche rápido y un revolucionario amortiguador magnético. El dispositivo, desarrollado y patentado por Bortoluzzi, combina un ralentizador hidráulico con una acción magnética que acompaña la puerta hasta el cierre o la apertura completa. La innovadora solución elimina de forma definitiva el ruido provocado por el acoplamiento y el desacoplamiento del amortiguador y anula, durante la apertura, la resistencia típica de los sistemas con muelle, mientras un sencillo pero eficaz dispositivo de bloqueo de los topes consigue que su emplazamiento sea rápido y seguro.

Glow+ es también muy versátil: se puede fijar con los tornillos o clips, es adecuado para puertas con diferentes espesores y alturas desde el suelo y está equipado con guías disponibles en configuraciones y medidas diferentes.

Glow+ inaugura una nueva era en los mecanismos de deslizamiento y ofrece una fluidez y una silenciosidad de movimiento nunca antes vistos.

GLOW+

Glow+ is a sliding mechanism for wardrobes with overlapping doors weighing up to 70 kg, complete with quick-fit aluminium guide tracks and a revolutionary magnetic silent damper. This damping mechanism, developed and patented by Bortoluzzi, combines a hydraulic decelerator with a magnetic action that operates on the cupboard door at the final stage of opening and closing. This innovative solution finally eliminates the noise of the damper engaging and releasing and does away with the typical resistance of spring opening systems. An ingenious new fixing system locks the dampers into position, making them quick and easy to fit.

Glow+ is also very versatile, it can be fastened with screws or clips, it is suited for doors with different thicknesses and heights from the ground, and it is equipped with tracks available in different configurations and sizes.

Glow+ marks the dawn of a new era in sliding mechanisms, with a movement that is smooth and more silent than any of its predecessors.

GLOW+

Glow+ est un mécanisme de coulissement pour armoires à portes superposées d'un poids maximal de 70 kg, équipé de rails en aluminium à fixation rapide et d'un amortisseur magnétique révolutionnaire. Le dispositif, développé et breveté par Bortoluzzi, associe un ralentisseur hydraulique à une action magnétique qui accompagne la porte jusqu'à la fin de sa fermeture ou de son ouverture. La solution innovante élimine définitivement le bruit provoqué par l'accrochage et le décrochage de l'amortisseur. Elle annule la résistance à l'ouverture, typique des systèmes à ressort. Enfin, un dispositif de blocage des butées, simple mais efficace, rend leur mise en place rapide et sûre.

Glow+ est également très polyvalent : il peut être mis en place avec des vis ou des clips. Il est indiqué pour des portes ayant des épaisseurs et des jeux bas variés et est équipé de rails disponibles en configurations et mesures différentes.

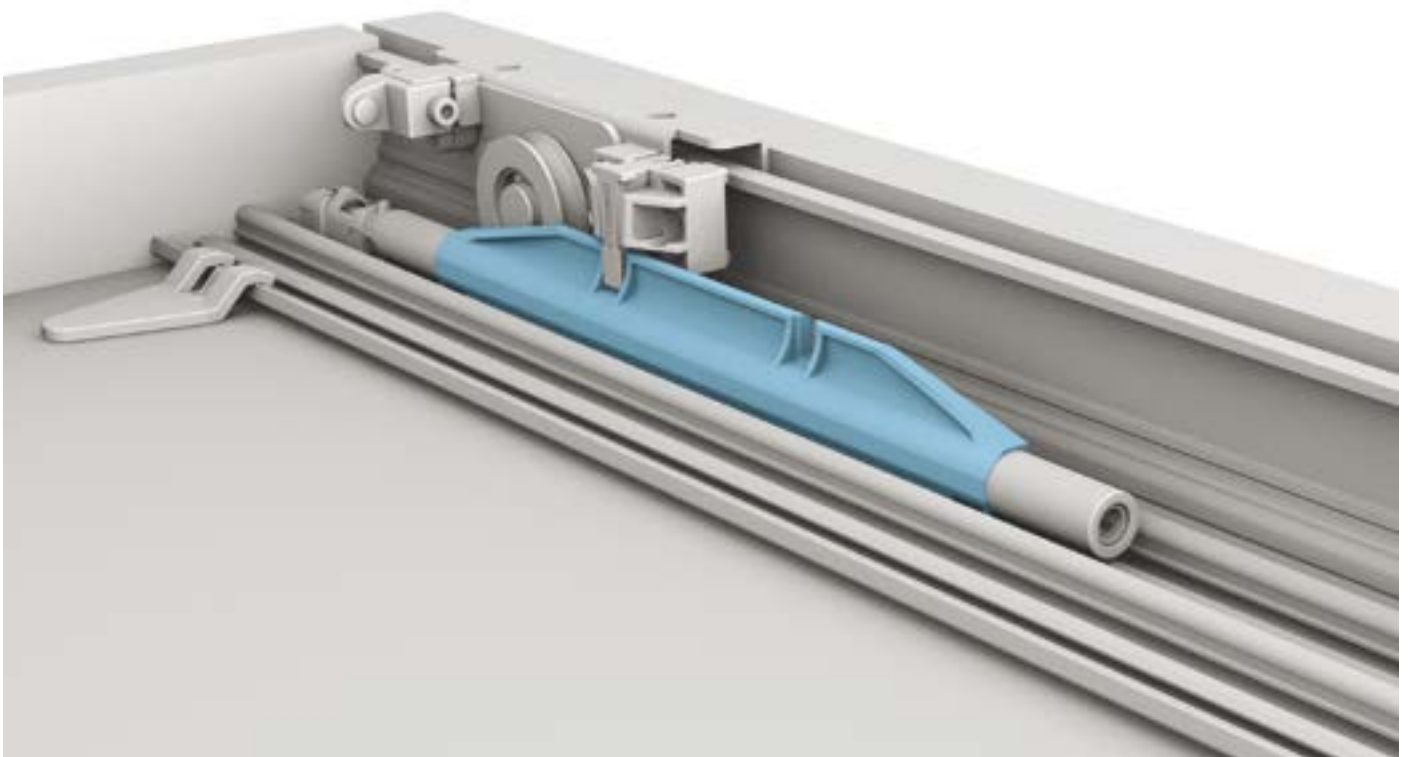
Glow+ inaugure une nouvelle ère des systèmes coulissants, en offrant un mouvement fluide et silencieux sans précédent.

1

Innovador amortiguador de acción magnética fluida y silenciosa.

Innovative buffer with smooth, silent magnetic action.

Amortisseur innovant avec un fonctionnement magnétique fluide et silencieux.

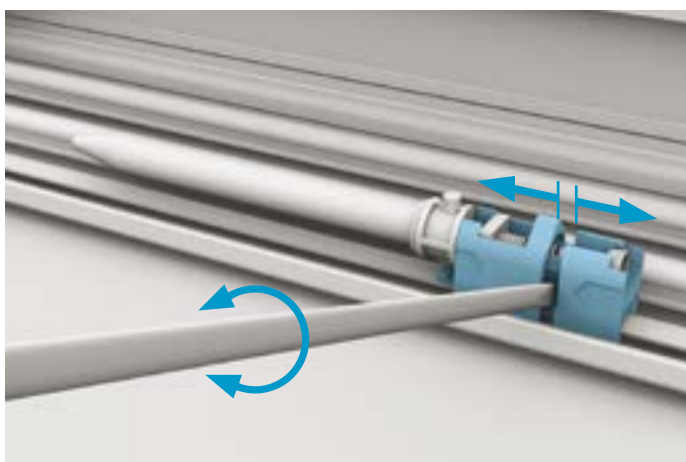


2

Sistema de parada sumamente fácil de montar y repositonar.

Stops that are extremely easy to fit and position.

Butées extrêmement faciles à monter et à repositionner.

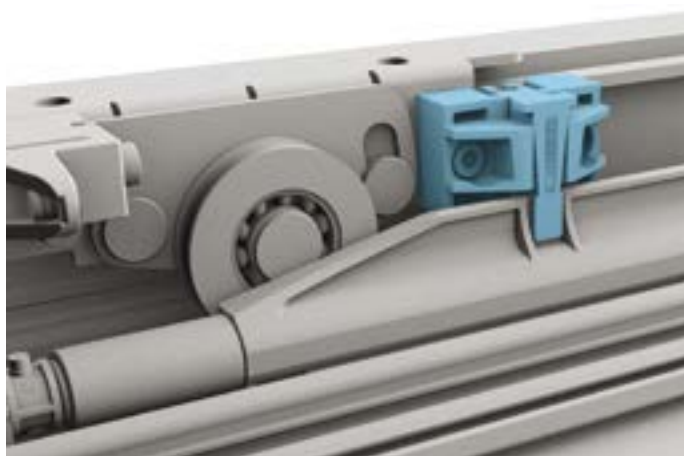


3

Acoplamiento automático, con rearme, entre carro y amortiguador.

Automatic engage and release of the carriage and buffer.

Accrochage automatique, avec réarmement, entre le chariot et l'amortisseur.



4

Tapa frontal del mecanismo con acoplamiento magnético.

Front cover to the mechanism with magnet fit.

Cache frontal du mécanisme à fixation magnétique.



5

Instalación de las guías mediante clip con montaje a presión.

Guide tracks installed with press-fit clips.

Installation des rails avec des clips à monter par pression.



glow+

CARACTERÍSTICAS DEL MECANISMO

ESPECIFICACION DE LA PUERTA

- › Capacidad: máximo 70 Kg
- › Espesor: máximo 50 mm
- › Altura desde el suelo: 17 mm o 33 mm
- › Anchura mínima para la aplicación del amortiguador:
 - 2 hojas 600 mm
 - 3 hojas 830 mm
- › Regulación de la puerta: vertical +5/-0 mm

MECHANISM FEATURES

DOOR SPECIFICATIONS

- › Load: maximum 70 kg
- › Thickness: maximum 50 mm
- › Height from the ground: 17 mm or 33 mm
- › Minimum width for fitting the buffer:
 - 2-door 600 mm
 - 3-door 830 mm
- › Door adjustment: vertical +5/-0 mm

CARACTÉRISTIQUES DU MÉCANISME

SPÉCIFICITÉS PAR PORTE

- › Poids : maxi 70 kg
- › Epaisseur : maxi 50 mm
- › Hauteur du sol : 17 mm ou 33 mm.
- › Largeur minimale pour l'application de l'amortisseur :
 - 2 portes 600 mm
 - 3 portes 830 mm
- › Réglage de la porte : vertical +5/-0 mm



Bortoluzzi Sistemi SPA
via Caduti 14 Settembre 1944, n°45
32100 Belluno - Italy
tel +39 0437 930866
fax +39 0437 931442
info@bortoluzzi.com
www.bortoluzzi.com

